

**Ayudando a las  
comunidades  
donde estamos  
presentes a  
prosperar.**

Reporte  
Anual de  
Actividades  
Fundación  
Cargill

***Cargill***<sup>®</sup>

*Fundación Cargill*

# Fundación Cargill

Estamos comprometidos con las comunidades donde vivimos y trabajamos, en las cuales asumimos un permanente involucramiento para promover el desarrollo local.

Desde hace más de **45 años Fundación Cargill** es el canal a través del cual coordinamos el **involucramiento comunitario de la compañía**.

Contribuimos con el desarrollo de **proyectos comunitarios** para ampliar las capacidades y recursos de instituciones sociales locales y así **mejorar la calidad de vida en los lugares que estamos presentes**.

## ¿CÓMO TRABAJAMOS?

A través de nuestra **Red de Referentes Comunitarios** diseñamos proyectos con instituciones locales y luego de un proceso de análisis y selección avanzamos en su ejecución.

Los Referentes Comunitarios son líderes ubicados en cada uno de los Centros Operativos de Cargill quienes junto a otros colegas aportan sus conocimientos técnicos, esfuerzo y tiempo, para desarrollar las iniciativas seleccionadas en el **Concurso de Proyectos**.

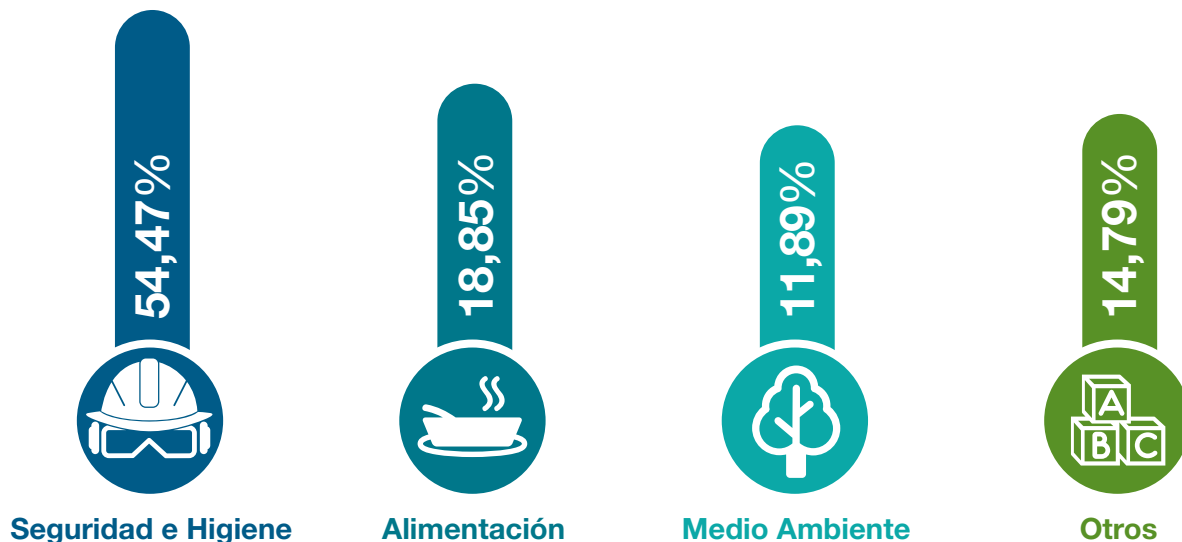
## ¿CON QUIÉNES TRABAJAMOS?



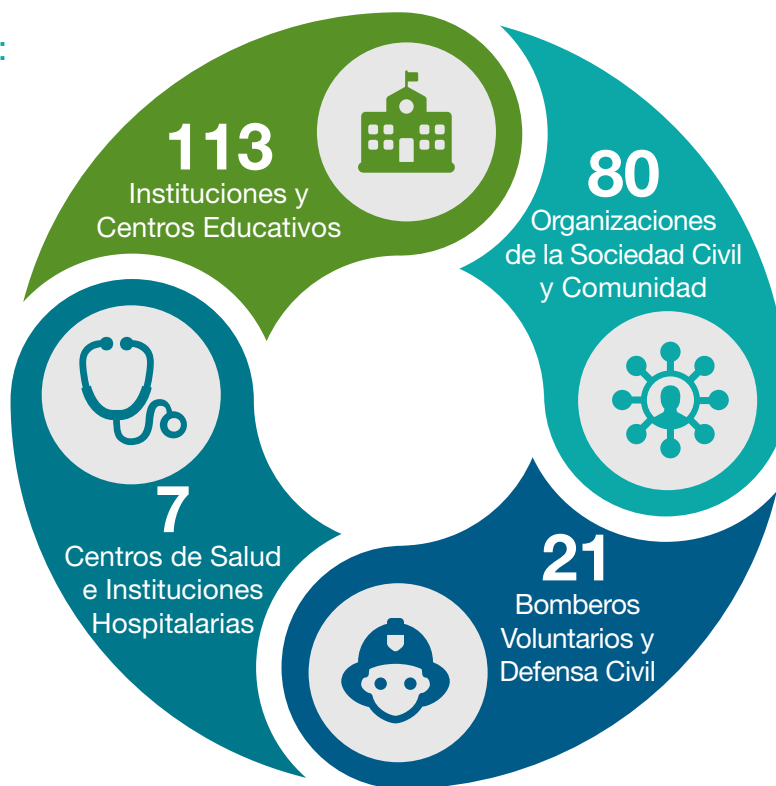
## ¿EN QUÉ PROYECTOS NOS INVOLUCRAMOS?

En aquellos que evidencien el espíritu colaborativo de diversos actores de la comunidad y donde podemos otorgar un valor agregado en función de los conocimientos técnicos de quienes trabajamos en la compañía. Dado este último aspecto, nos involucramos en actividades vinculadas a **Alimentación, Medio Ambiente y Seguridad e Higiene**.

**Durante el 2016** hemos invertido **más de \$6.100.000 pesos** en **acciones comunitarias**, en las siguientes temáticas:



**BENEFICIANDO A:**



**221**  
ACCIONES COMUNITARIAS realizadas gracias a la participación de:

**168**  
Referentes de Acción Comunitaria

Más de **350**  
Empleados Involucrados

Presentes en **114**  
Localidades

EN LAS PRÓXIMAS PÁGINAS TE CONTAMOS ALGUNAS DE LAS ACCIONES COMUNITARIAS...

# Alimentación

LA CHOCLEADA SOLIDARIA

MÓVILIZARSE

COMBATIR EL HAMBRE GENERANDO VALORES

## CAPACITACIONES DE CRÍA DE PORCINOS A PEQUEÑOS PRODUCTORES



Concluimos junto a la Asociación Civil RESPONDE y Proyectar por los Pueblos el ciclo de capacitaciones de cría de porcinos para pequeños productores de la zona de Pirovano y Recalde, provincia de Buenos Aires. El objetivo: mejorar la calidad de las técnicas de producción y nutrición animal de los emprendedores.

Por 10° año consecutivo fuimos parte de **La Chocleada**. Un programa social y solidario que consiste en la recolección manual de una hectárea de maíz en una jornada comunitaria con estudiantes de escuelas secundarias, productores, empleados de Cargill y otros actores locales.

Tanto el choclo comestible como los alimentos comprados con la comercialización del maíz seco son entregados a la **Red de Bancos de Alimentos** y a **Cáritas Argentina** y estas organizaciones se encargan de su

“Las jornadas significaron, para ambos pueblos, acceder por primera vez a un espacio que les permitió a los productores pensar su emprendimiento y hacerlo sustentable, nutriéndose del conocimiento de los docentes a cargo, de los compañeros del curso y de profesionales de la compañía”

MARIEL VON DER WETTERN  
COORDINADORA DE PROGRAMAS DE ASOCIACIÓN CIVIL RESPONDE.

## DÍA DE LA ALIMENTACIÓN

Alineados al nuestro compromiso de nutrir al mundo, nos involucramos en el desarrollo de 13 proyectos que se proponen mejorar y potenciar las posibilidades de nutrición y alimentación. Los mismos consistieron en el desarrollo de una pequeña planta de alimento balanceado en una escuela agrotécnica en Obispo Trejo, equipamiento de cocina u horno en distintas instituciones sociales, jardines y escuelas en Arias, CABA, Chapuy, Colón, Huinca Renancó, Junín, Diamante, Rojas, 2 jornadas de elaboración de alimentos para personas en situación de calle en CABA, mejoras productivas en emprendimientos de adolescentes y adultos con capacidades diferentes en Lincoln y Rojas.

distribución entre los comedores de todo el país.

**Fundación Cargill**, junto a otros aportes locales, realizan una “compra simbólica de la producción” y el dinero recaudado es destinado a una institución local elegida por la comunidad.

Durante el año 2016, Fundación Cargill estuvo presente en 17 Chocleadas, logrando:

302.456

platos de  
comida

144.268

kilogramos  
cosechados

21

Instituciones  
beneficiadas

más de

100

empleados  
involucrados



# Medio Ambiente



## DÍA DE LA TIERRA

21 actividades realizadas.

- Jornadas de forestación y recuperación de espacios verdes.
- Instalación de contenedores de residuos.
- Colaboración de herramientas para entidades clasificadoras y recicladoras de residuos.
- Acompañamiento a desarrollos de huerta.
- Colaboración para el desarrollo de bolsas reutilizables.
- Campañas de educación, concientización y sensibilización.

## PROGRAMA AMBIENTAL 2016 – GRAL. ARENALES

En Gral. Arenales nos sumamos a las actividades del Programa Ambiental del distrito el cual consiste en diversas iniciativas articuladas para avanzar hacia la clasificación y menor generación de residuos y eliminación de basurales a cielo abierto.

“En el año 2016 y dentro de un ambicioso Programa planteado a largo plazo, tuvimos la posibilidad de interactuar con Fundación Cargill; entidad que desde un primer momento comprendió que lograr cambios positivos a nivel Ambiental sólo es posible con la participación y el compromiso de todos los actores sociales, tanto Públicos como Privados. Aspiramos a seguir trabajando en el Programa en forma conjunta, ver los avances nos motiva a seguir adelante para conseguir nuevos objetivos”

GUSTAVO GIULIANO

DIRECTOR DE MEDIO AMBIENTE DE LA MUNICIPALIDAD DE GRAL. ARENALES

# Seguridad e Higiene

## NUESTRO TRABAJO CON BOMBEROS VOLUNTARIOS

El lugar central que ocupan en cada comunidad para garantizar la seguridad y protección de la vida hace de ellos unos socios centrales de las comunidades donde estamos presentes. Durante el 2016 hemos fortalecido sus capacidades a través de la colaboración para la adquisición de equipamiento individual (overoles, equipos estructurales, etc.) material de construcción para ampliar o refaccionar los cuarteles, autobombas, herramientas hidráulicas y material para rescate. También junto con ellos hemos coordinado actividades lúdicas y recreativas para niños y capacitaciones abiertas a la comunidad.



*Simulacro - Bomberos Voluntarios de Juan José Paso.*

“Agradecemos a la Fundación Cargill por la colaboración recibida que permitió la compra de un Desfibrilador Externo Automático (DEA). Se hace especial mención a la intervención de Danilo Ocampo, miembro de la Red de Referente Comunitarios, quien logró unir ambas instituciones y llegar así a la compra de un elemento tan importante y necesario para brindar un servicio cada vez más complejo a nuestra comunidad.”

COMISIÓN DIRECTIVA Y EL CUERPO ACTIVO DE BOMBEROS DE AMEGHINO

## SITUACIONES DE EMERGENCIA CATÁSTROFES CLIMÁTICAS

Durante el 2016, distintas zonas del país se vieron afectadas por condiciones climáticas adversas. Lamentablemente, miles de personas se han visto damnificadas y obligadas a evacuar sus hogares. Desde **Fundación Cargill** a través de la proactividad de la Red de Referentes se han implementado contribuciones de agua potable y elementos de limpieza para sobrellevar la situación de emergencia en las localidades de Bandera (Sgo. del Estero), Huinca Renancó (Córdoba), La Paz, Paso de la Laguna, Diamante (Entre Ríos) y Resistencia (Chaco).





# Nuestros Aliados

El 2016 nos propusimos potenciar el involucramiento comunitario que veníamos desarrollando en conjunto con productores agropecuarios lanzando la campaña:



Gracias al compromiso de nuestra Red de Referentes y al Equipo Comercial, logramos escalar el impacto de proyectos en 40 localidades.

Más de  
**170**

productores agropecuarios se comprometieron en los proyectos.

Más de  
**\$2.200.000**

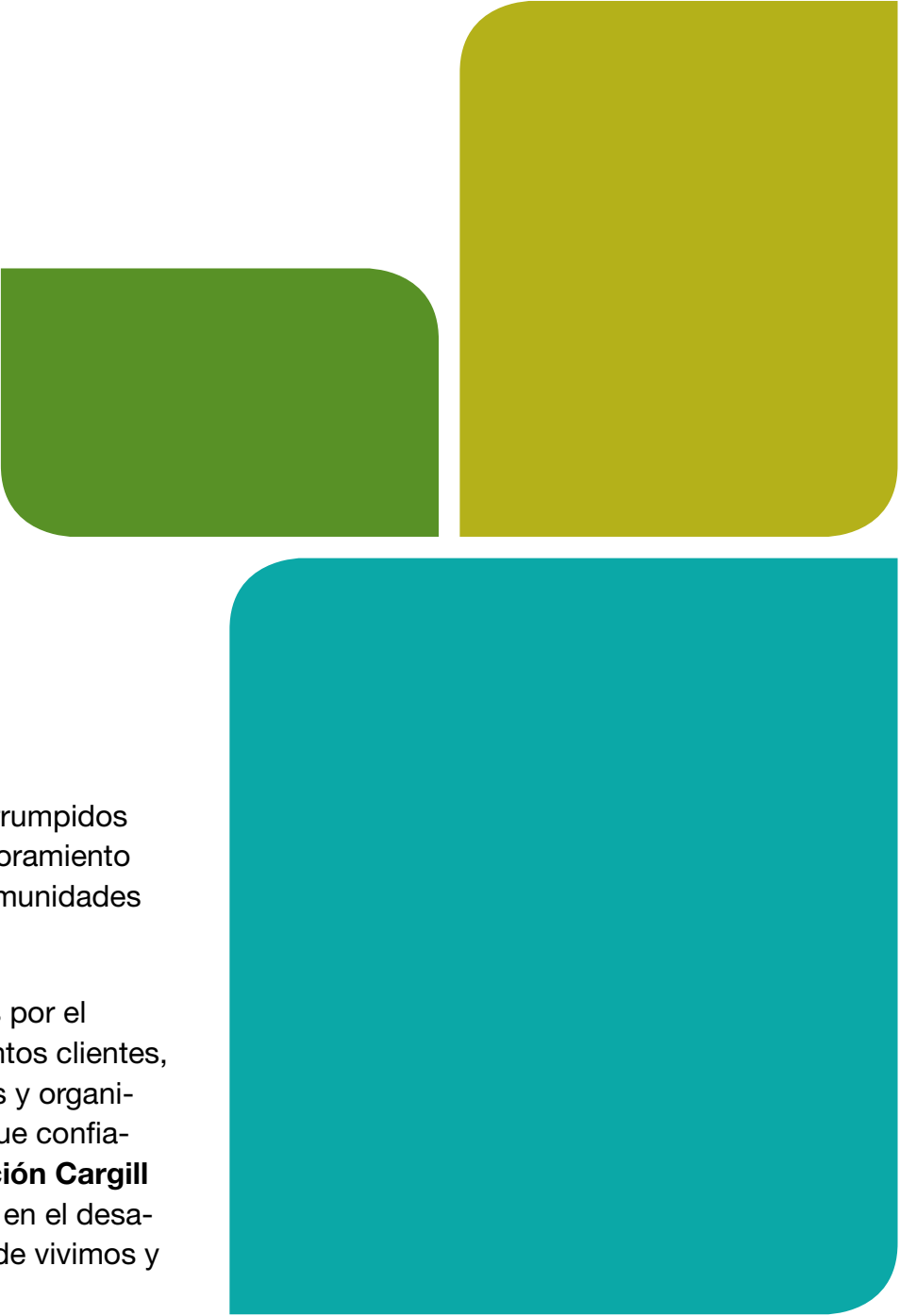
invertidos por Fundación, sumado a un monto equivalente aportado por productores para esta campaña.

**50**

proyectos realizados entre Fundación Cargill, productores y otros actores de la comunidad.

Otras entidades con quienes trabajamos desde la Fundación en el 2016 fueron:





Celebramos así 45 años ininterrumpidos de trabajo promoviendo el mejoramiento de la calidad de vida en las comunidades donde estamos presente.

Agradecemos a los empleados por el compromiso asumido y a distintos clientes, proveedores, gobiernos locales y organizaciones de la sociedad civil que confiaron en la propuesta de **Fundación Cargill** para actuar de forma colectiva en el desarrollo de las comunidades donde vivimos y trabajamos.



*Fundación Cargill*